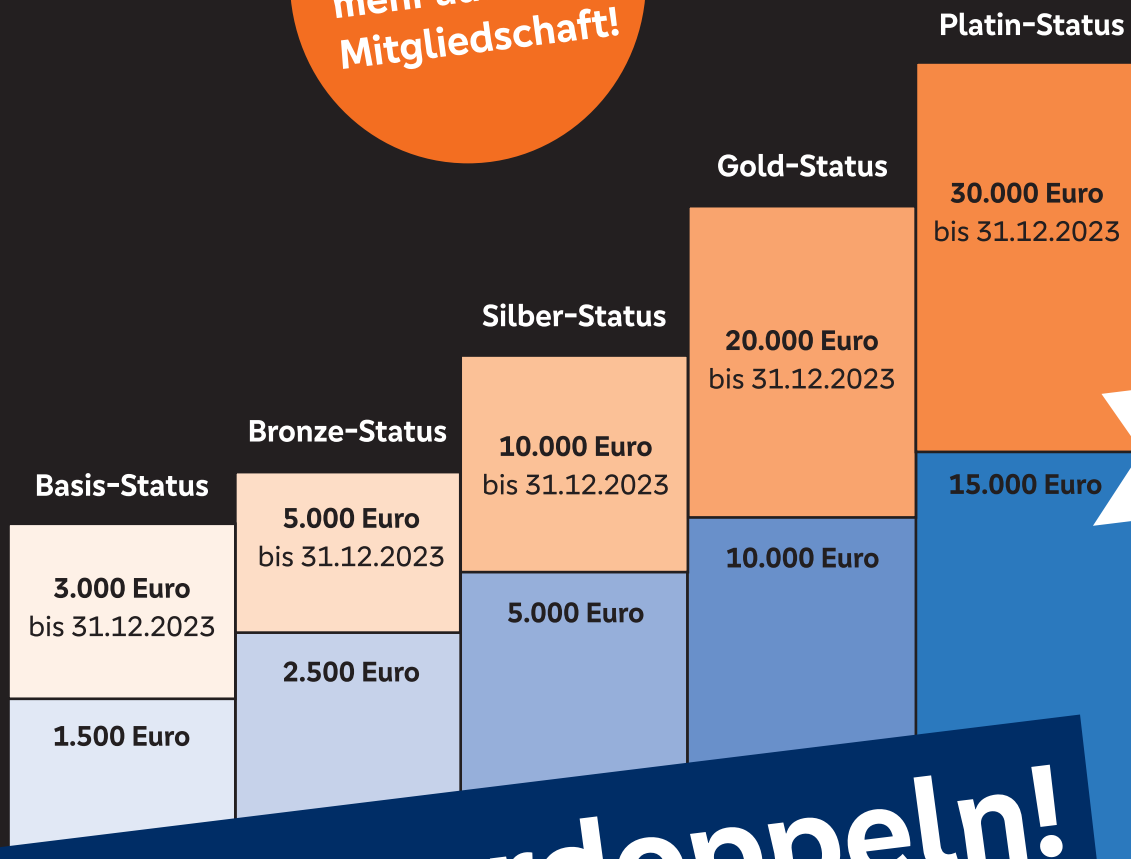




Machen Sie
mehr aus Ihrer
Mitgliedschaft!



Jetzt verdoppeln!
Ab sofort zeichnen Sie Mitgliederanteile in doppelter Höhe. Erwerben Sie bis zum 31.12.2023 bis zu 30.000 Euro Mitgliederanteile im Platin-Status*.

Morgen kann kommen.
Wir machen den Weg frei.

Verdoppeln Sie jetzt Ihre Mitgliedschaftsanteile:
Vereinbaren Sie gleich einen Termin mit Ihrem Berater - persönlich in der Filiale, telefonisch unter 04651 931-0 oder unter sylter-bank.de/termin. Wir freuen uns auf Sie!



* Die Höhe der Mitgliedschaftsanteile ist angelehnt an Ihren persönlichen Status im Sylter Bankmodell. Angebot gültig bis 31.12.2023.